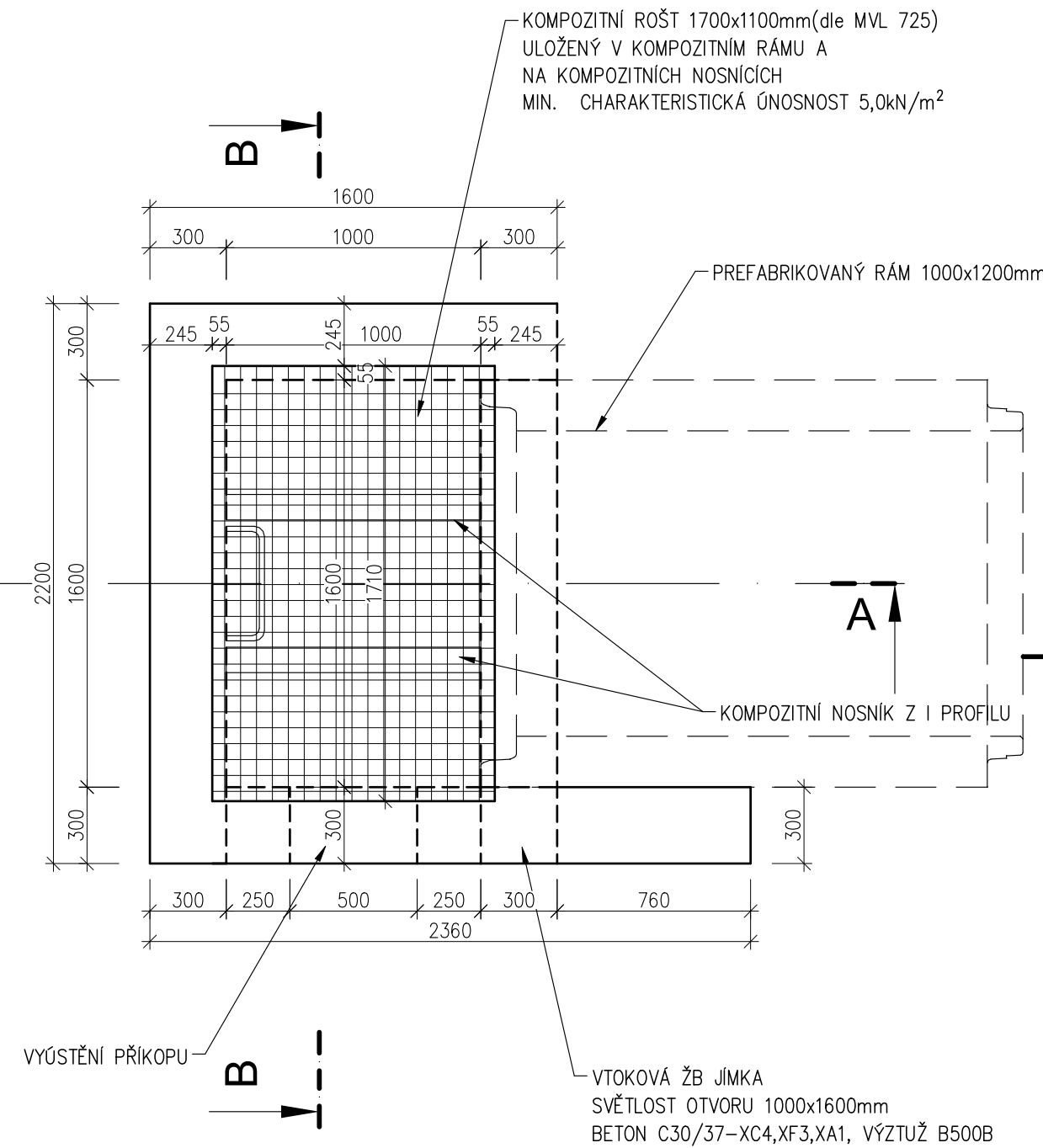


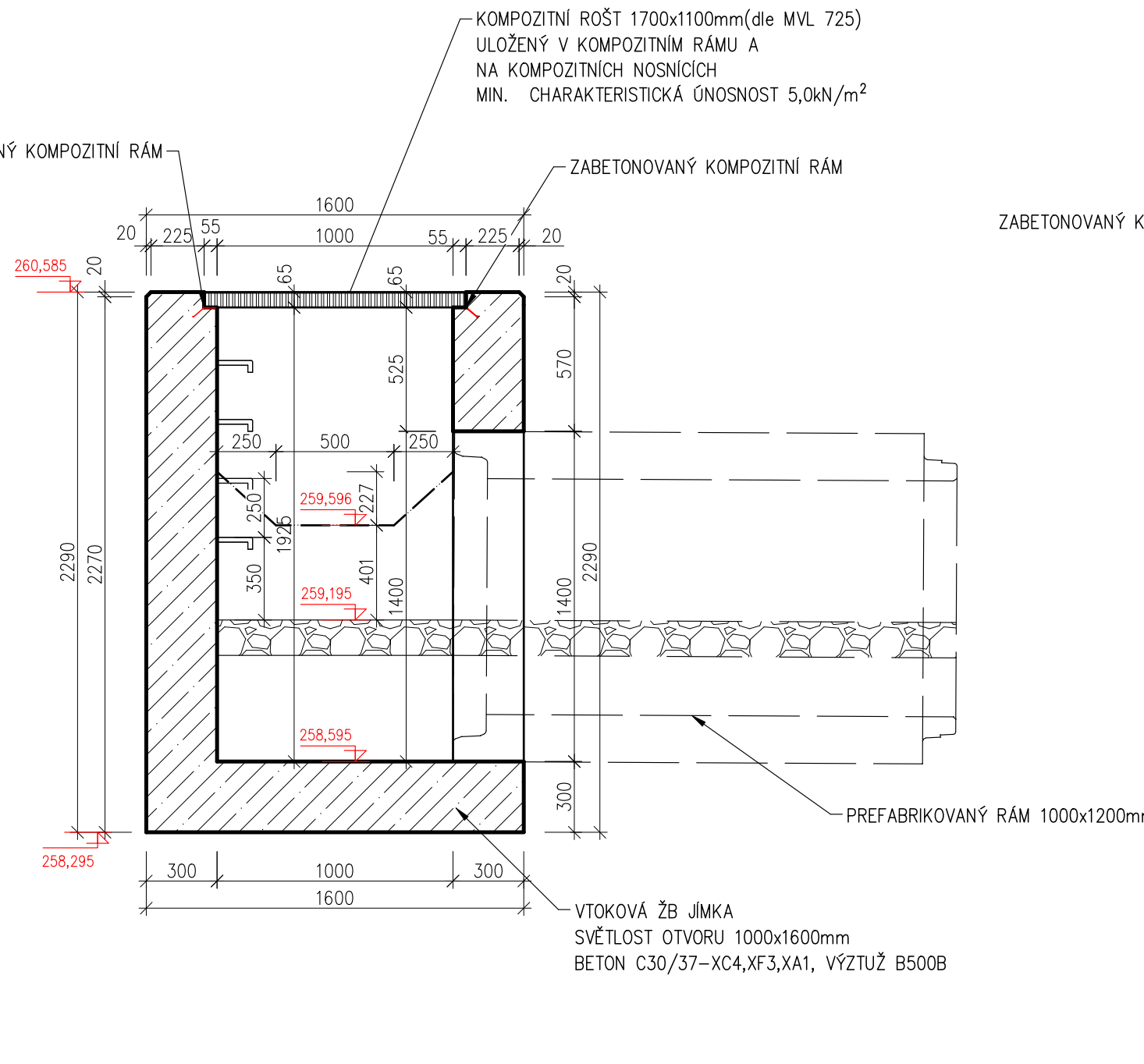
Propustek v km 12,598

VÝKRES TVARU ŽB ŠACHTY VLEVO TRATI
M 1:25

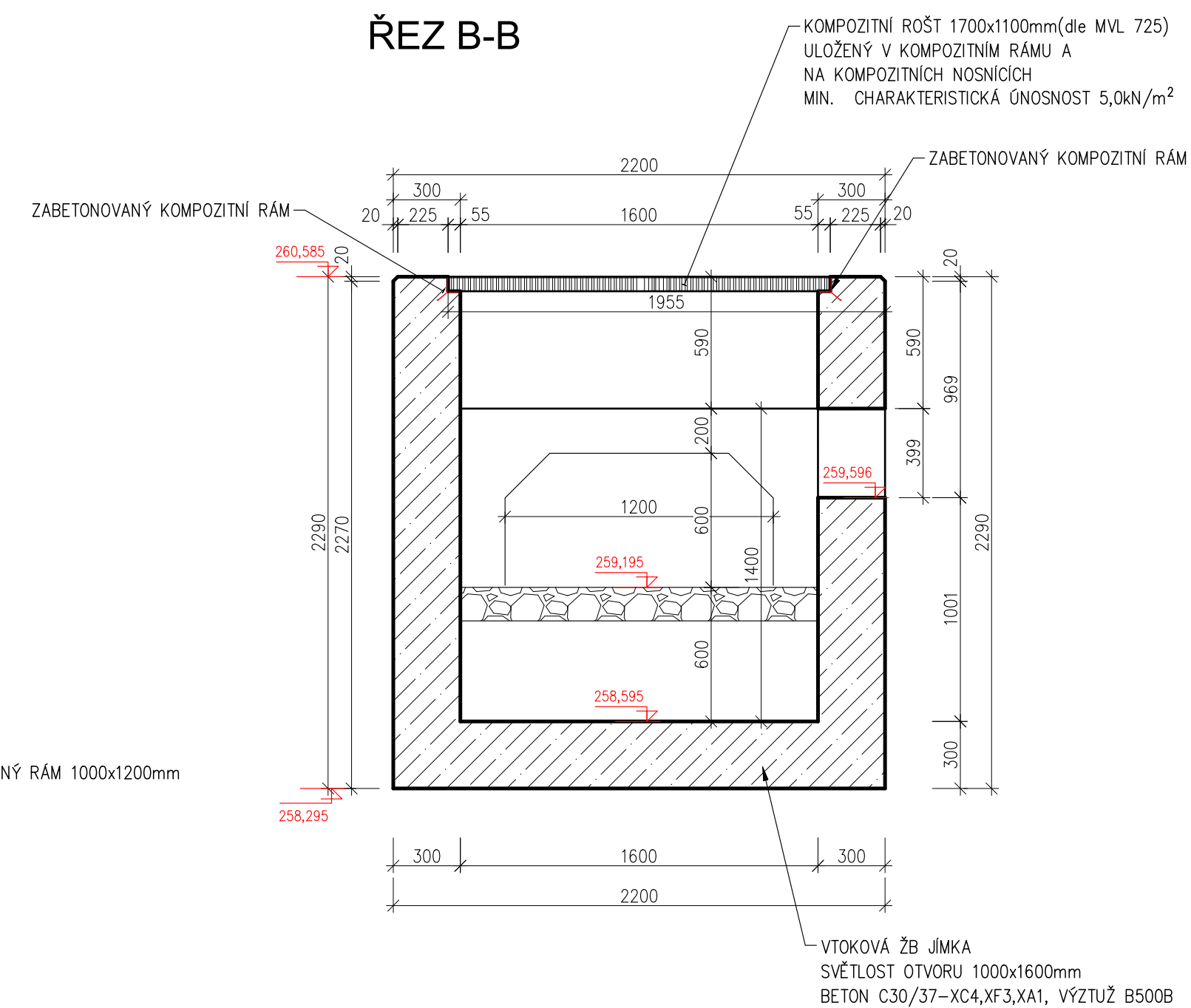
PŮDORYS



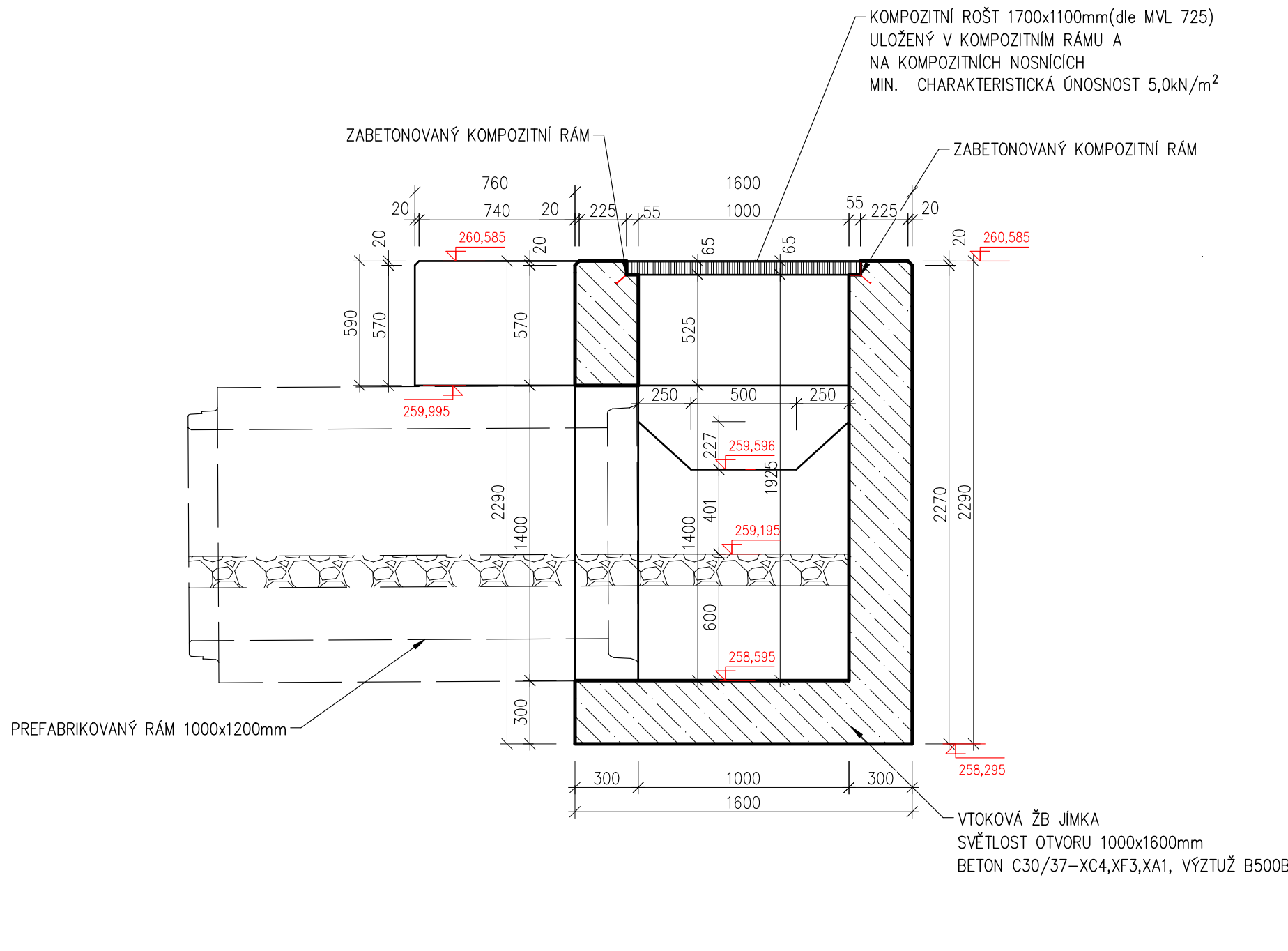
ŘEZ A-A



ŘEZ B-B

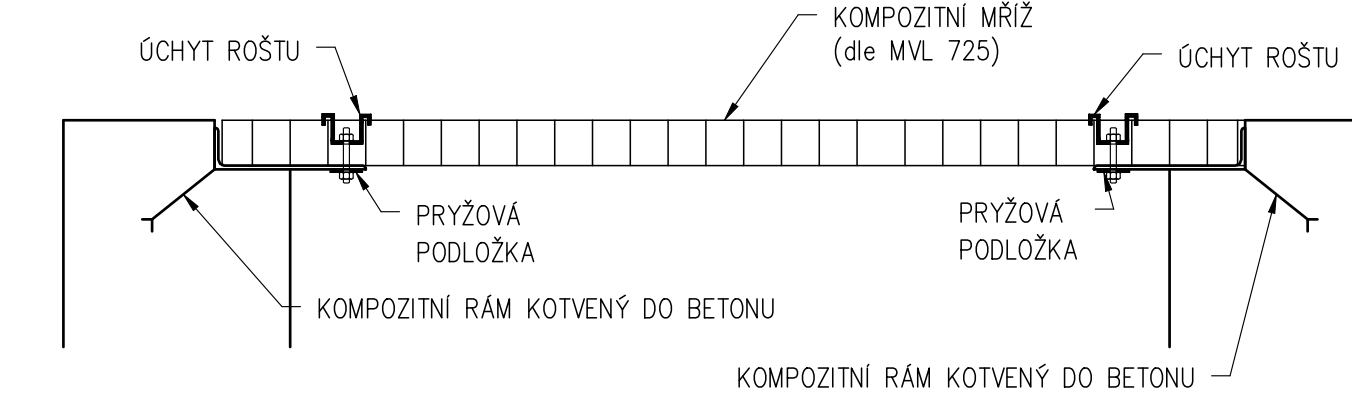


ŘEZ C-C



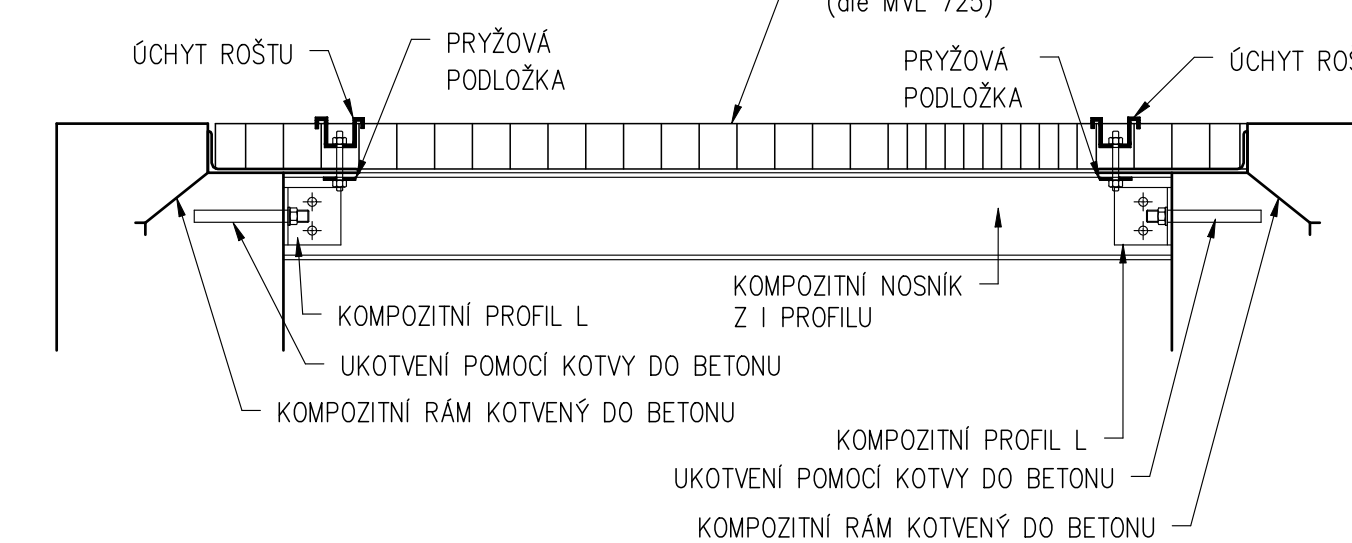
DETAIL UCHYCENÍ KOMPOZITNÍ MŘÍŽE


M 1:10



DETAIL UCHYCENÍ KOMPOZITNÍ MŘÍŽE V MÍSTĚ ULOŽENÍ NA KOMPOZITNÍ NOSNÍK

M 1:10



| | | | | | |
|---|--|------------------|--|------------------------------|----------------------|
| INVESTOR STAVBY: | Správa železnic s.o., Dlážděná 1003/7, 110 00 Praha 1 | | | | |
| OBJEDNATEL PROJEKTU: | Správa železnic s.o., Stavební správa východ, Nerudova 1, 772 58 Olomouc | | | | |
|  | VED. PRACOVISTĚ: | Lubomír Tůma | | ZAK. ČÍSLO: 20-046-30-211 | SOUPRAVA Č. 1 |
| | HIP: | Jaromír Kielor | | | |
| | ODP.PROJ.: | Ing. Ján Karčmář | | | |
| | NAVRHL.: | Bc. Pavol Dely | | | |
| | KONTROLOVAL: | Ing. Ján Karčmář | | | |
| STAVBA: | Výstavba PZS přejezdu P5387 v km 12,607 trati Hradec Králové - Turnov | | | STUPEŇ: DSP+PDPS | |
| Část: | SO 05 Propustek ev.km 12,598 | | | MĚŘITKO: 1:25 | |
| Výkres: | Výkres tvaru ŽB šachty vlevo trati | | | ČÁST: D.2.1 | |